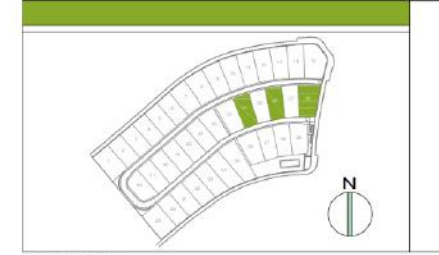




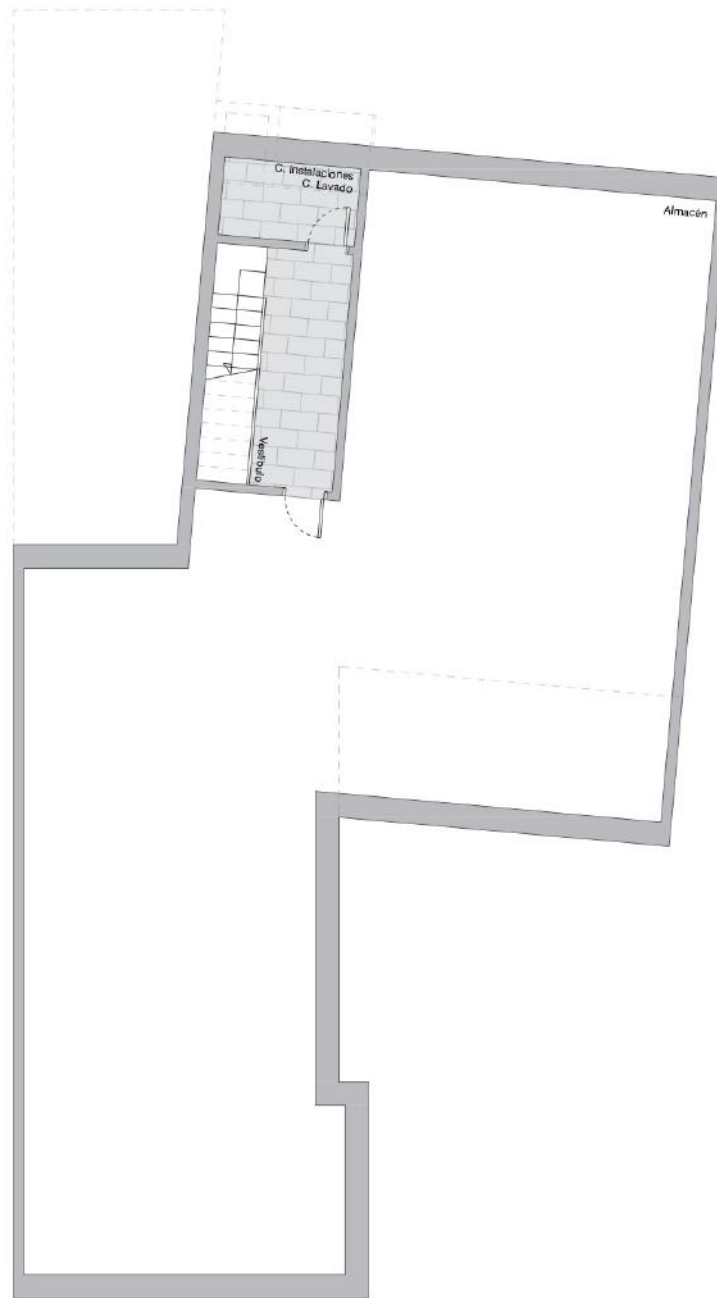
39 VIVIENDAS UNIFAMILIARES PAREADAS
C/DELTA DEL EBRO, 16 - URB. "LA CÁRCAVA"

SUPERFICIE CONSTRUIDA	
Planta Sótano (Uso no vividero)	193,56 m ²
Planta Baja	173,16 m ²
Planta Primera	10,23 m ²
Porche de Acceso	2,70 m ²
Porche	17,70 m ²
Pérgola Planta Primera	29,37 m ²
TOTAL	426,72 m²

SUPERFICIES ÚTILES - PLANTA BAJA	
Porche Acceso	2,61 m ²
Hall	17,31 m ²
Aseo	2,89 m ²
Cocina	16,62 m ²
Salón- Comedor	39,72 m ²
Porche	17,70 m ²
Distribuidor	8,37 m ²
Dormitorio 1	14,16 m ²
Baño	5,04 m ²
Dormitorio 2	12,89 m ²
Habitación Principal	14,79 m ²
Vestidor	5,52 m ²
Baño Hab. Prin.	5,17 m ²
TOTAL	162,79 m²



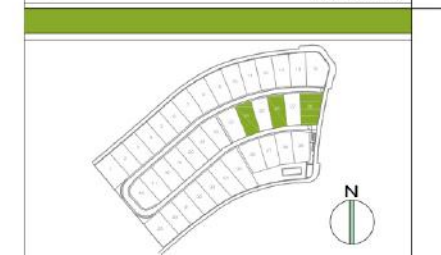
La información aquí reflejada queda supeditada a la concesión de la preceptiva licencia municipal. El presente documento es de carácter informativo y podrá experimentar variaciones por las exigencias técnicas del proyecto. Este plano y todos los datos incluidos en este documento son meramente informativos, no vinculantes ni contractuales y podrán ser modificados sin previo aviso. Las superficies expresadas son aproximadas y podrán experimentar modificaciones por razones de índole técnica en el desarrollo de la ejecución de las obras. Todo el mobiliario, incluyendo el de la cocina es meramente decorativo. La información requerida por el Real Decreto 515 del 21/04/1989 sobre la defensa de los consumidores en cuanto a la información a suministrar se encuentra a su disposición en la oficina de ventas.



39 VIVIENDAS UNIFAMILIARES PAREADAS
 C/DELTA DEL EBRO, 16 - URB. "LA CÁRCAVA"
 BOADILLA DEL MONTE - MADRID

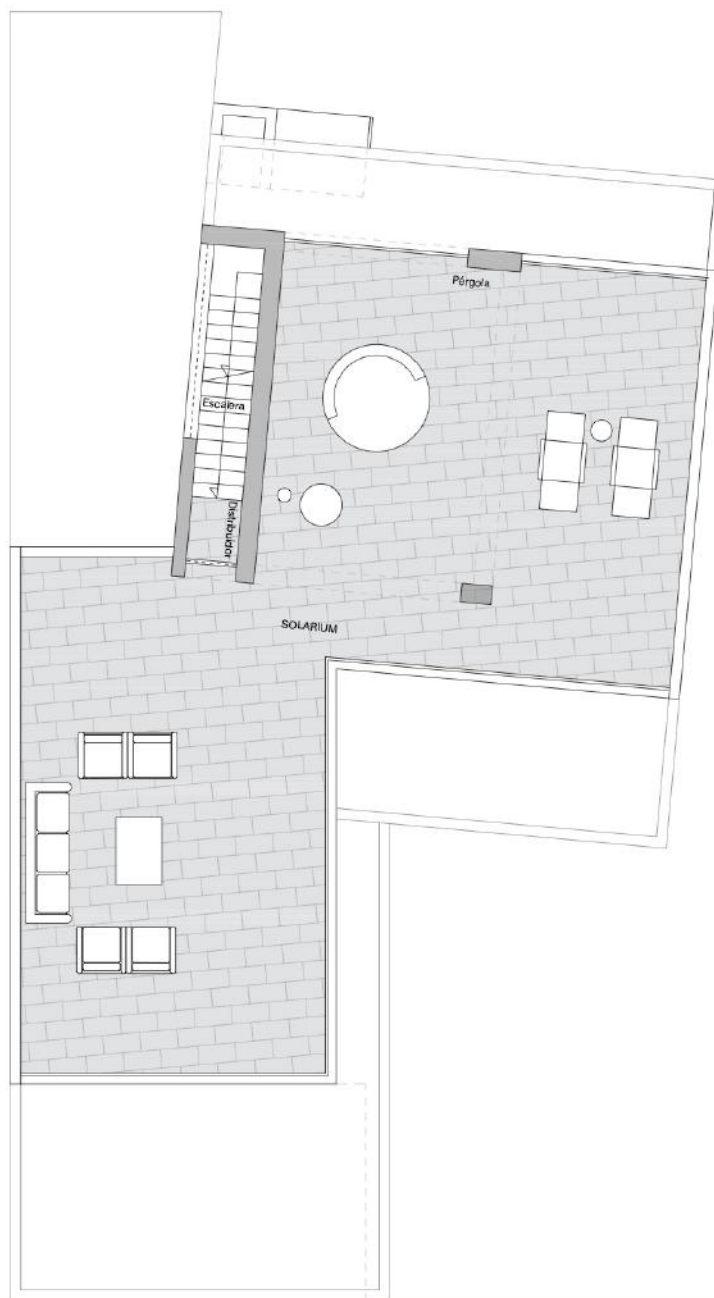
SUPERFICIE CONSTRUIDA	
Planta Sótano (Uso no vividero)	193,56 m ²
Planta Baja	173,16 m ²
Planta Primera	10,23 m ²
Porche de Acceso	2,70 m ²
Porche	17,70 m ²
Pérgola Planta Primera	29,37 m ²
TOTAL	426,72 m²

SUPERFICIES ÚTILES - PLANTA SÓTANO	
Vestibulo	8,89 m ²
Cuarto de Instalaciones/ Lavado	3,74 m ²
Almacén	154,37 m ²
TOTAL	167,00 m²



Escala Gráfica





39 VIVIENDAS UNIFAMILIARES PAREADAS
C/DELTA DEL EBRO, 16 - URB. "LA CÁRCAVA"
BOADILLA DEL MONTE - MADRID

SUPERFICIE CONSTRUIDA	
Planta Sótano (Uso no vividero)	193,56 m ²
Planta Baja	173,16 m ²
Planta Primera	10,23 m ²
Porche de Acceso	2,70 m ²
Porche	17,70 m ²
Pérgola Planta Primera	29,37 m ²
TOTAL	426,72 m²

SUPERFICIES ÚTILES - PLANTA PRIMERA	
Escalera	4,49 m ²
Distribuidor	1,11 m ²
Pérgola	29,37 m ²
Solarium	84,02 m ²
TOTAL	118,99 m²



Escala Gráfica

