

39 VIVIENDAS UNIFAMILIARES PAREADAS
C/DELTA DEL EBRO, 16 - URB. "LA CÁRCAVA"

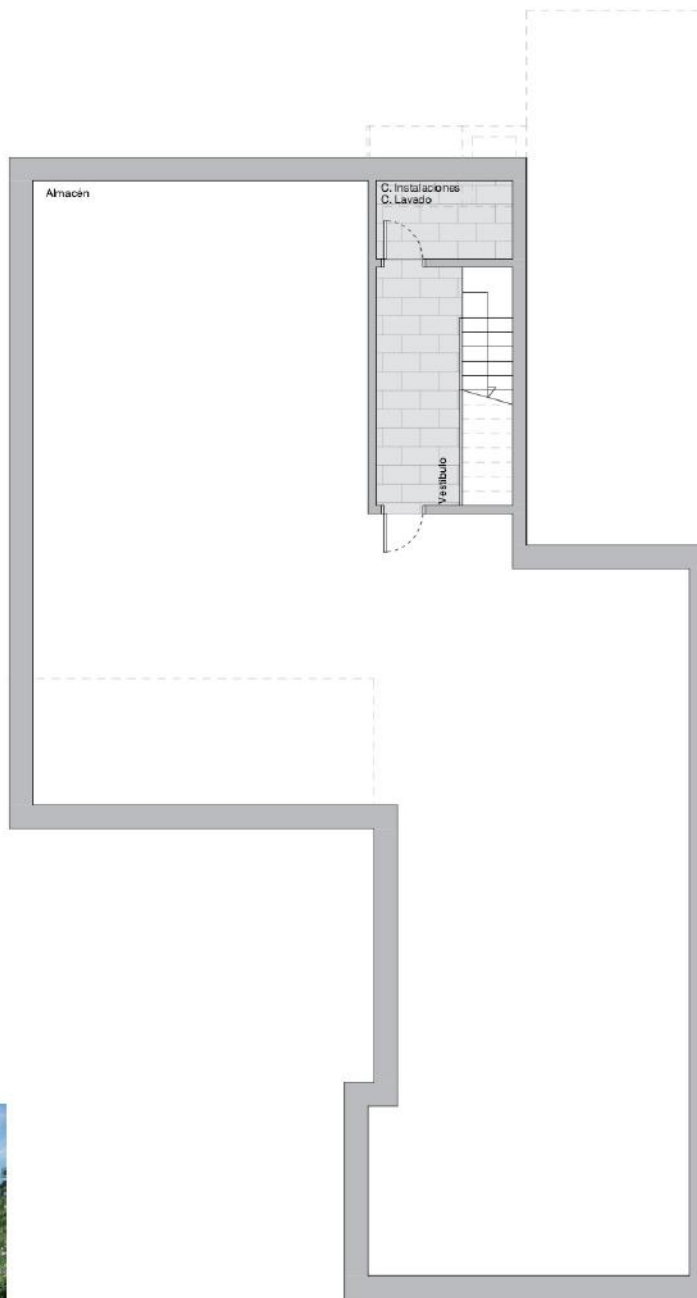
SUPERFICIE CONSTRUIDA	
Planta Sótano (Uso no vividero)	194,54 m ²
Planta Baja	172,73 m ²
Planta Primera	10,23 m ²
Porche de Acceso	2,70 m ²
Porche	19,11 m ²
Pérgola Planta Primera	29,37 m ²
TOTAL	428,68 m²

SUPERFICIES ÚTILES - PLANTA BAJA	
Porche Acceso	2,61 m ²
Hall	17,02 m ²
Aseo	2,89 m ²
Cocina	16,34 m ²
Salón- Comedor	39,72 m ²
Porche	19,11 m ²
Distribuidor	8,37 m ²
Dormitorio 1	14,16 m ²
Baño	5,04 m ²
Dormitorio 2	12,89 m ²
Habitación Principal	14,79 m ²
Vestidor	5,52 m ²
Baño Hab. Prin.	5,17 m ²
TOTAL	163,63 m²



Escala Gráfica

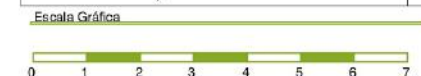
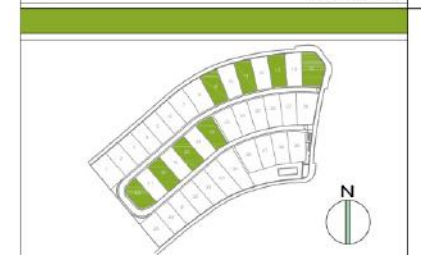


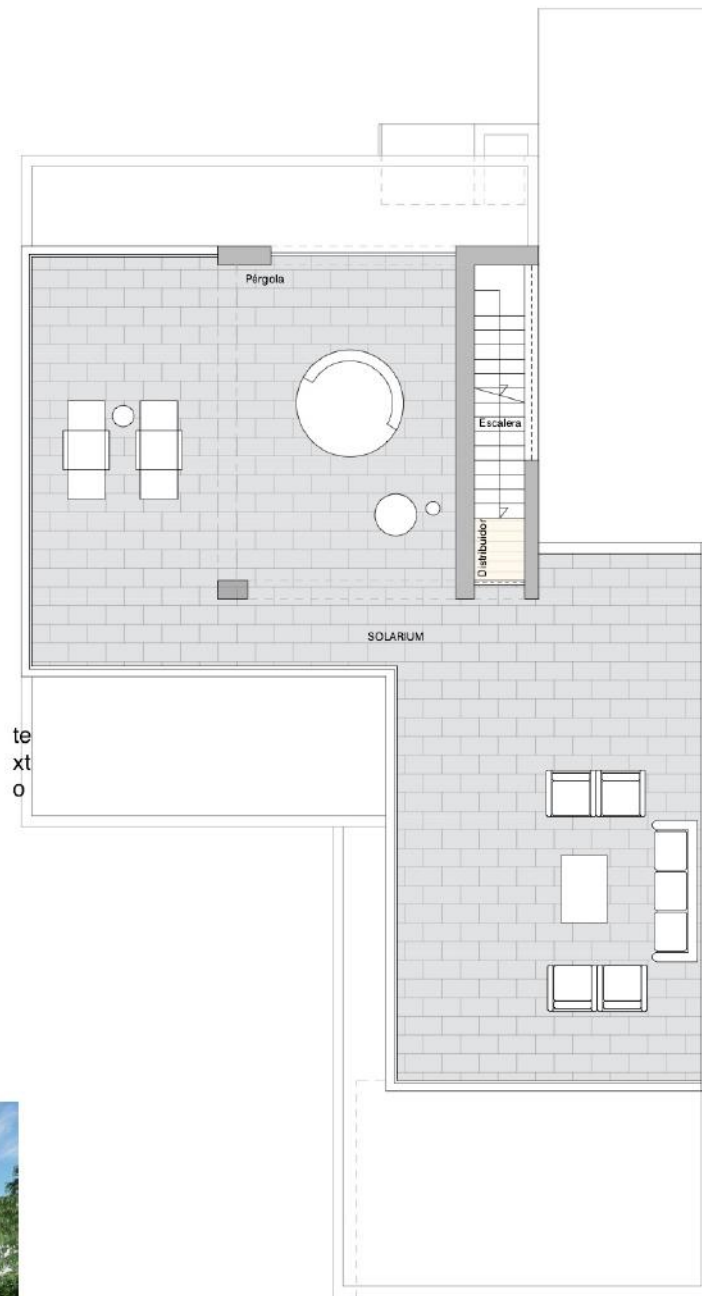


39 VIVIENDAS UNIFAMILIARES PAREADAS
C/DELTA DEL EBRO, 16 - URB. "LA CÁRCAVA"
BOADILLA DEL MONTE - MADRID

SUPERFICIE CONSTRUIDA	
Planta Sótano (Uso no vividero)	194,54 m ²
Planta Baja	172,73 m ²
Planta Primera	10,23 m ²
Porche de Acceso	2,70 m ²
Porche	19,11 m ²
Pérgola Planta Primera	29,37 m ²
TOTAL	428,68 m²

SUPERFICIES ÚTILES - PLANTA SÓTANO	
Vestibulo	8,89 m ²
Cuarto de Instalaciones/ Lavado	3,74 m ²
Almacén	152,36 m ²
TOTAL	164,99 m²





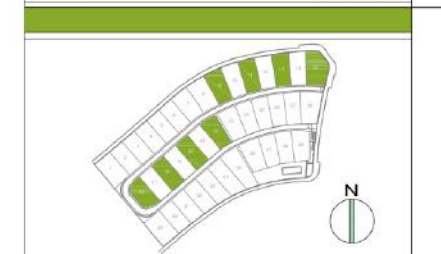
te
xt
o



39 VIVIENDAS UNIFAMILIARES PAREADAS
C/DELTA DEL EBRO, 16 - URB. "LA CÁRCAVA"
BOADILLA DEL MONTE - MADRID

SUPERFICIE CONSTRUIDA	
Planta Sótano (Uso no vividero)	194,54 m ²
Planta Baja	172,73 m ²
Planta Primera	10,23 m ²
Porche de Acceso	2,70 m ²
Porche	19,11 m ²
Pérgola Planta Primera	29,37 m ²
TOTAL	428,68 m²

SUPERFICIES ÚTILES - PLANTA PRIMERA	
Escalera	4,49 m ²
Distribuidor	1,11 m ²
Pérgola	29,37 m ²
Solarium	84,66 m ²
TOTAL	119,63 m²



Escala Gráfica

