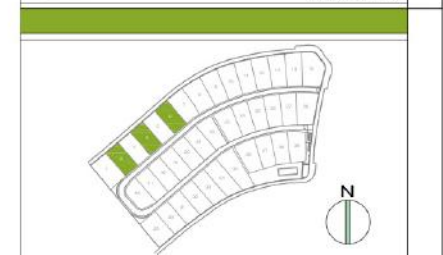


39 VIVIENDAS UNIFAMILIARES PAREADAS
C/DELTA DEL EBRO, 16 - URB. "LA CÁRCAVA"
BOADILLA DEL MONTE - MADRID

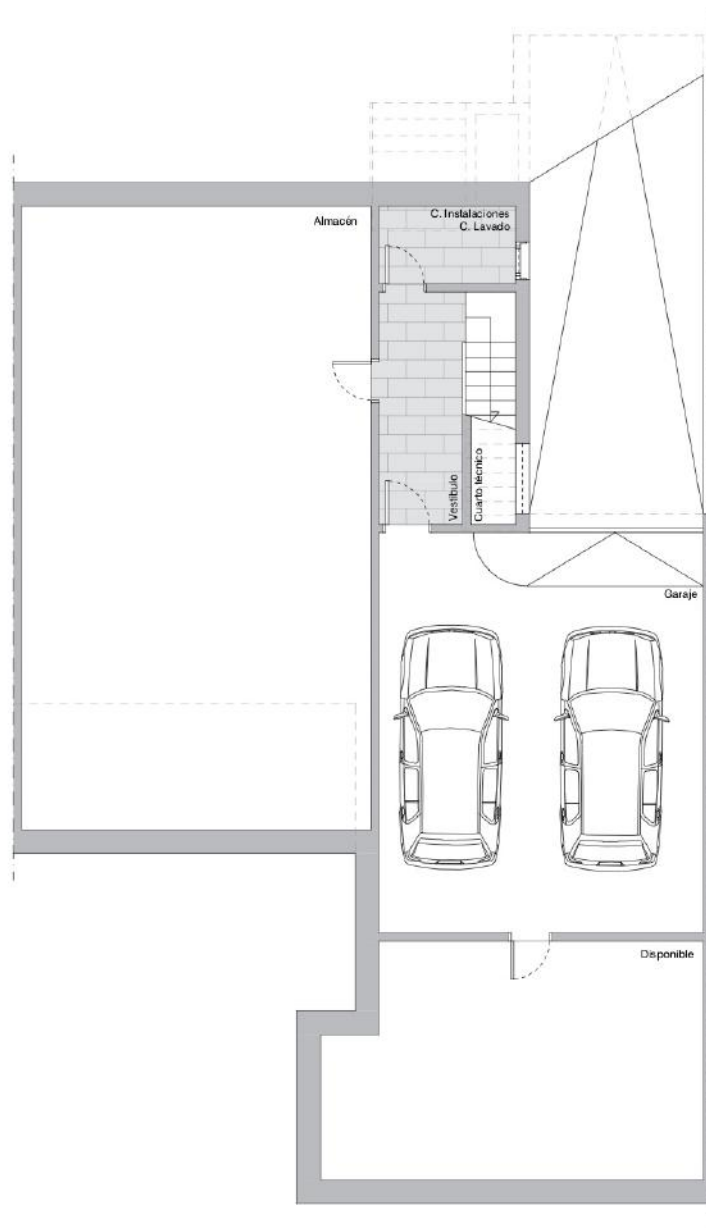
SUPERFICIE CONSTRUIDA	
Planta Sótano (Uso garaje)	50,05 m ²
Planta Sótano (Uso no vividero)	140,80 m ²
Planta Baja	170,23 m ²
Planta Primera	10,23 m ²
Porche de Acceso	2,70 m ²
Porche	17,92 m ²
Pérgola Planta Primera	29,37 m ²
TOTAL	421,31 m²

SUPERFICIES ÚTILES - PLANTA BAJA	
Porche Acceso	2,61 m ²
Hall	15,27 m ²
Aseo	2,89 m ²
Cocina	15,24 m ²
Salón- Comedor	39,90 m ²
Porche	17,92 m ²
Distribuidor	9,02 m ²
Dormitorio 1	15,52 m ²
Baño	4,76 m ²
Dormitorio 2	12,74 m ²
Habitación Principal	15,42 m ²
Vestidor	4,35 m ²
Baño Hab. Prin.	5,13 m ²
TOTAL	160,77 m²



Escala Gráfica

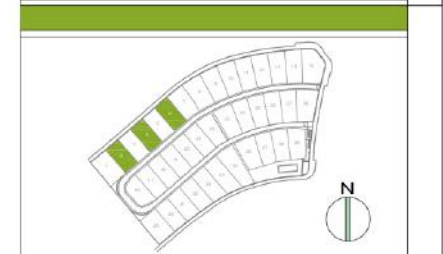




39 VIVIENDAS UNIFAMILIARES PAREADAS
 C/Delta del Ebro, 16 - Urb. "La Cárcava"
 Boadilla del Monte - Madrid

SUPERFICIE CONSTRUIDA	
Planta Sótano (Uso garaje)	50,05 m ²
Planta Sótano (Uso no vividero)	140,80 m ²
Planta Baja	170,23 m ²
Planta Primera	10,23 m ²
Porche de Acceso	2,70 m ²
Porche	17,92 m ²
Pérgola Planta Primera	29,37 m ²
TOTAL	421,31 m²

SUPERFICIES ÚTILES - PLANTA SÓTANO	
Garaje	45,37 m ²
Disponible	30,09 m ²
Vestibulo	6,78 m ²
Almacén	76,32 m ²
Cuarto de Instalaciones	3,74 m ²
Cuarto de Técnico	2,20 m ²
TOTAL	164,50 m²



Escala Gráfica

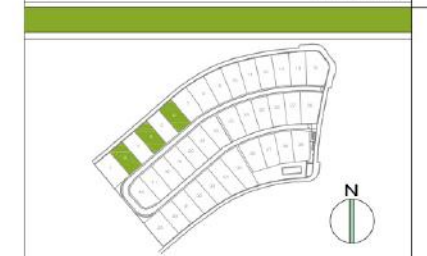




39 VIVIENDAS UNIFAMILIARES PAREADAS
 C/DELTA DEL EBRO, 16 - URB. "LA CÁRCAVA"
 BOADILLA DEL MONTE - MADRID

SUPERFICIE CONSTRUIDA	
Planta Sótano (Uso garaje)	50,05 m ²
Planta Sótano (Uso no vividero)	140,80 m ²
Planta Baja	170,23 m ²
Planta Primera	10,23 m ²
Porche de Acceso	2,70 m ²
Porche	17,92 m ²
Pérgola Planta Primera	29,37 m ²
TOTAL	421,31 m²

SUPERFICIES ÚTILES - PLANTA PRIMERA	
Escalera	4,49 m ²
Distribuidor	1,11 m ²
Pérgola	29,37 m ²
Solarium	80,35 m ²
TOTAL	115,32 m²



Escala Gráfica

